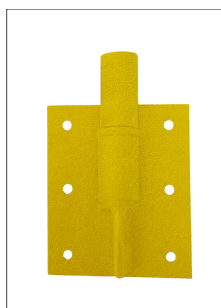
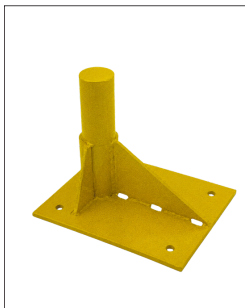


FICHA TÉCNICA

MONOPÉ COTRESEG



Equipamento desenvolvido para uso em espaços confinados, que utilizados em conjunto com sistemas de blocos de polias, guinchos ou resgatadores permitem a entrada / saída e resgate, além de facilitar trabalhos em suspensão nos diversos setores de riscos para acessos verticais.

DESCRIPTIVO

- Equipamento confeccionado com tubos em aço carbono reguláveis e ajustáveis mediante sistema de pinos com travamento para maior segurança do conjunto.
- Base retangular que proporciona uma firme sustentação ao ser fixada na horizontal (chão) ou opcionalmente na vertical (parede) através de parafusos. Bases suplementarias podem ser fornecidas para fixações do monopé em outros pontos.
- Braço com três ângulos de regulação, fabricado em aço articulado com duas roldanas de Nylon 6, uma em cada extremidade, para passagem do cabo de aço de 5 mm de resgatadores ou guincho. No caso de utilização de guincho resgatador com cabo de aço, recomenda-se manter os pinos passados através dos furos para o cabo de aço não escapar da roldana. No caso de uso de corda, a instalação dos pinos não é necessária.
- Possui dois olhais de aço na parte inferior do topo para fixação de sistema de polias com cordas.

CARACTERÍSTICAS

Marca: COTRESEG

Características

Color: Preto e amarelo

Peso total: 36,2 Kg

Carga de trabalho: 140 kg

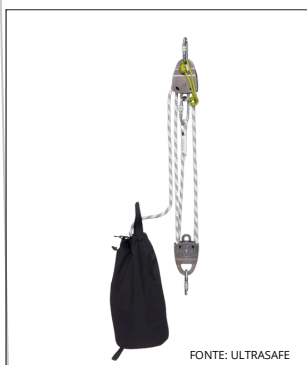
Carga de ruptura: 00 kg

Base retangular : 300 x 250mm

Em conformidade com a ABNT NBR 16325-1 Tipo B



EPIS COMPATIVIEIS



SISTEMA DE RESGATE E
TRABALHO 4:1



CINTO DE SEGURANÇA

Acesse

www.cotresegsm.com